

# OPTIBOX



# MODUL'BOX



# Boîtes étanches 960°C OPTIBOX



## Informations techniques :

- Matière corps de boîte et couvercle : PP 960°C
- Matière des cônes : TPR
- Indice de protection : IP 55 (version avec cône)  
IP 65 lisse (version lisse ou prédécoupée)
- Résistance aux chocs : IK 07
- Température de travail : -25°C à +40°C
- Vis 1/4 de Tour avec verrouillage de la position «ouvert/fermé»
- Repérage des sections admissibles de câble ou de tube sur les cônes d'entrée

## Equipement :

- Lien imperdable corps/couvercle
- Capuchons de protection pour maintien IP 55 (fixation murale)
- Entrées de tubes repérés



515209



515309

525309



515409

525409

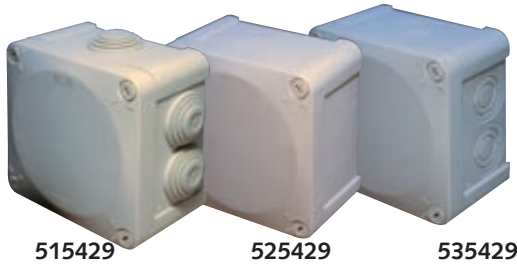


## Diamètres d'entrées par cône

4/20 :	4-14	16	20		
4/25 :	4-14	16	20	25	
4/32 :	4-14	16	20	25	32
4/40 :	4-14	16	20	25	32 40

Version	Code	Dimensions LxIxH	Nombre d'entrées	Cond. (carton)
Tétine	515209	Int.: Ø 70 x 40	4 x 4 / Ø 20	50
		Ext.: Ø 78 x 45		
Tétine	515309	Int.: 80 x 80 x 42	7 x 4 / Ø 20	50
Lisse	525309	Ext.: 95 x 95 x 47		150
Tétine	515409	Int.: 100 x 100 x 45	7 x 4 / Ø 20	50
Lisse	525409			100
Prédécoupée	535409	Ext.: 115 x 115 x 50		100





515429

525429

535429

Version	Code	Dimensions LxIxH	Nombre d'entrées	Cond. (carton)
Tétine	515429	Int.: 100 x 100 x 55		50
Lisse	525429	Ext.: 115 x 115 x 62	7 x 4 / Ø 25	100
Prédécoupée	535429			100

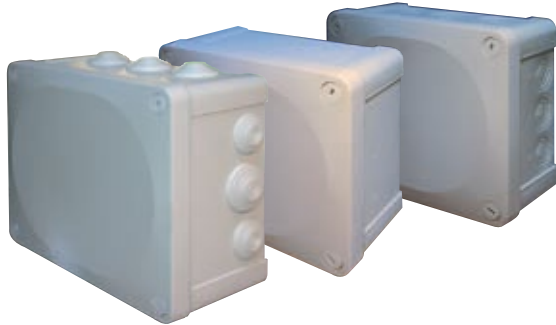


515509

525509

535509

Tétine	515509	Int.: 155 x 110 x 80		20
Lisse	525509	Ext.: 173 x 130 x 87	10 x 4 / Ø 25	20
Prédécoupée	535509			20



515609

525609

535609

Tétine	515609	Int.: 175 x 150 x 80	10 x 4 / Ø 25	12
Lisse	525609	Ext.: 196 x 175 x 87	2 x 4 / Ø 32	12
Prédécoupée	535609			12



515709

525709

535709

Tétine	515709	Int.: 225 x 175 x 100	4 x 4 / Ø 25	8
Lisse	525709	Ext.: 250 x 200 x 107	8 x 4 / Ø 32	8
Prédécoupée	535709			8



515809

525809

535809

Tétine	515809	Int.: 325 x 275 x 120	10 x 4 / Ø 32	8
Lisse	525809	Ext.: 353 x 302 x 127	10 x 4 / Ø 40	8
Prédécoupée	535809			8

# Boîtiers porte-modules étanches IP65 MODUL'BOX



550503



550504



550506



550508



550512



## Informations techniques :

- Matière du corps de boîte : HIPS (tenue au fil incandescent 850°C)
- Matière du couvercle : Polycarbonate (transparent bleuté)
- Fixation du capot sur le corps de boîte : 4 vis inox à pas rapide
- Température de travail : -25°C à +60°C

## Equipement :

- Boîtier fourni avec rail DIN, borniers à vis, capuchons de protection pour maintien IP 65 (fixation murale)

Code	Dimensions LxlxH	Nombre d'entrées	Cond. (sous film)
550503	Int.: 151,8 x 82,4 x 93	2 (M25/Pg16)	1
	Ext.: 158 x 87 x 100		
550504	Int.: 151,8 x 98,1 x 93	2 (M25/Pg16)	1
	Ext.: 158 x 104 x 100		
550506	Int.: 190,5 x 150,1 x 93	2 (M25/Pg16)	1
	Ext.: 197 x 156 x 100	6 (M20)	
		2 (M16)	
550508	Int.: 203,5 x 190,5 x 93	2 (M25/Pg16)	1
	Ext.: 210 x 197 x 100	8 (M20) 4 (M16)	
550512	Int.: 275,5 x 190,5 x 93	2 (M32/Pg21)	1
	Ext.: 282 x 197 x 100	4 (M25/Pg16)	
		8 (M20) 4 (M16)	

